



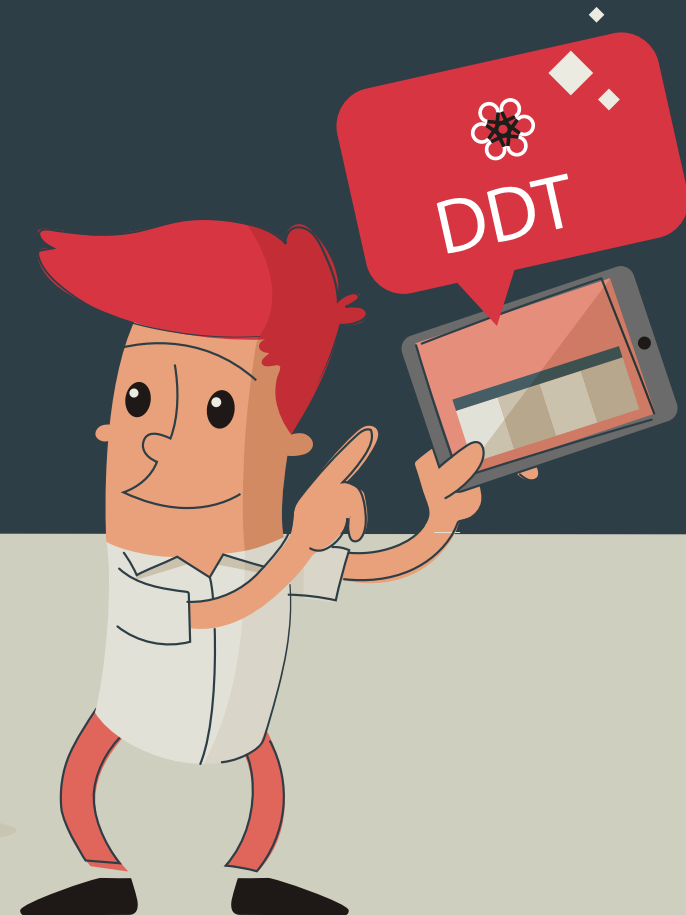
## DESCRIZIONE

- AlfaWeb ERP è un gestionale aziendale fruibile via browser (applicativo web).
- Nessuna installazione lato client sulle macchine del cliente.
- Interamente sviluppato dalla nostra società può essere utilizzato tramite piattaforma CLOUD (spazio web dedicato presso un nostro server) o presso un server in comodato d'uso installato nella rete aziendale del cliente.
- Totalmente modulare e personalizzabile in base alle esigenze del cliente.

## CARATTERISTICHE

- Nessun costo di licenza iniziale
- Il canone mensile è calcolato in base al numero di utenti concorrenti e al numero di moduli abilitati.
- Nessun onere di backup per il cliente e nessuna spesa per l'acquisto di hardware dedicato.
- Fruibile da qualsiasi dispositivo (PC, MAC, Tablet)

# PLUS



## PLUS

- Gestione Anagrafiche
- Magazzino
- Ciclo acquisti/vendite
- Statistiche
- Scadenziario pagamenti e incassi

# PRO

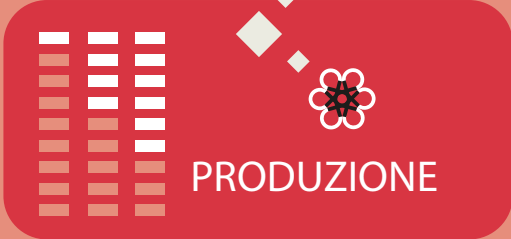


## PRO

Come PLUS e...

- Prima Nota
- Indiretta effetti e file Ri.Ba./RID
- Cespiti/ammortamenti
- Bilanci
- Partitario clienti/fornitori
- Spesometro

# ENTERPRISE



PRODUZIONE





# ENTERPRISE

Come PRO e...

- Gestione Di.Ba.
- Cicli e fasi di lavorazione
- MRP II Livello
- Richieste acquisto
- Ordini Conto-Lavoro
- Pianificazione materiale a scorta

## MODULI AGGIUNTIVI

Sono disponibili vari moduli e add-on per espandere le funzionalità base dell'ERP.

- Gestione Commesse
- Job-Report
- CRM
- Tesoreria e Contabilità Analitica
- Add-on Registratore di cassa

## GESTIONI COMMESSE

- Gestione commesse e contabilità per commessa
- Varie stampe di commessa
- Gestione attività/Fasi di commessa
- Calendari aziendali

## JOB REPORT

Il modulo, dipendente dal modulo commesse, permette di gestire, commessa per commessa, tutte le attività eseguite dai vari operatori

- Inserimento orari per gestione interventi
- Stampa rapportino di intervento
- Consuntivazione commessa con ore
- Gestione pacchetti ore

## CRM

- Gestione avanzata offerte
- Gestione post-vendita con ticket di assistenza alla clientela
- Gestione agenti con maschere dedicate
- Mass-mail

## Budget, Tesoreria e Contabilità Analitica

- Gestione di Budget annuali con raffronto diretto tra preventivato e effettivo
- Controllo puntuale di tutti i conti aziendali
- Contabilità analitica di produzione

## Add-on Registratore di cassa

- Maschera per l'emissioni di corrispettivi e stampa scontrino su stampanti CUSTOM
- Scarichi automatici del magazzino in base all'emissione dei corrispettivi.

## Integrazione B2B o B2C

- Attraverso webservice vi è la possibilità di integrare il gestionale con siti di B2B o B2C per la ricezione automatica di ordini tramite un portale web dedicato.
- L'integrazione è nativa con il modulo sviluppato da AlfaWeb SRL oppure tramite siti già sviluppati anche da terzi (necessaria analisi di fattibilità).



## Importazione Dati

Grazie ad un programma sviluppato per l'occorenza siamo in grado di importare i dati presenti nel precedente gestionale del cliente.

Tali fonte dati potranno essere:

- Database relazioni
- File excel
- File di testo
- File access

## Demo

Per accedere ad una demo funzionante del software aprire un browser web all'indirizzo:

→ [plus.alfaweberp.it](https://plus.alfaweberp.it)

→ [pro.alfaweberp.it](https://pro.alfaweberp.it)

→ [enterprise.alfaweberp.it](https://enterprise.alfaweberp.it)

Utente : Utente.Test

Password : demo

## Contatti

Alfaweb s.r.l.

via M.Kolbe, 5 – 26010 Offanengo (CR)

commerciale@alfaweberp.it

Tel : 0373 1981166

***[www.alfaweberp.it](http://www.alfaweberp.it)***